

BIENVENUE

**COMMENT TÉMOIGNER DE
LA QUALITÉ DE SON
ENSEIGNEMENT, DE FAÇON
MESURABLE ?**

GUY BOURQUE

QUEL EST LE MANDAT DU
PROFESSEUR ?

FAIRE EN SORTE QUE LES ÉLÈVES
APPRENNENT CE QUI DOIT ÊTRE
APPRIS.

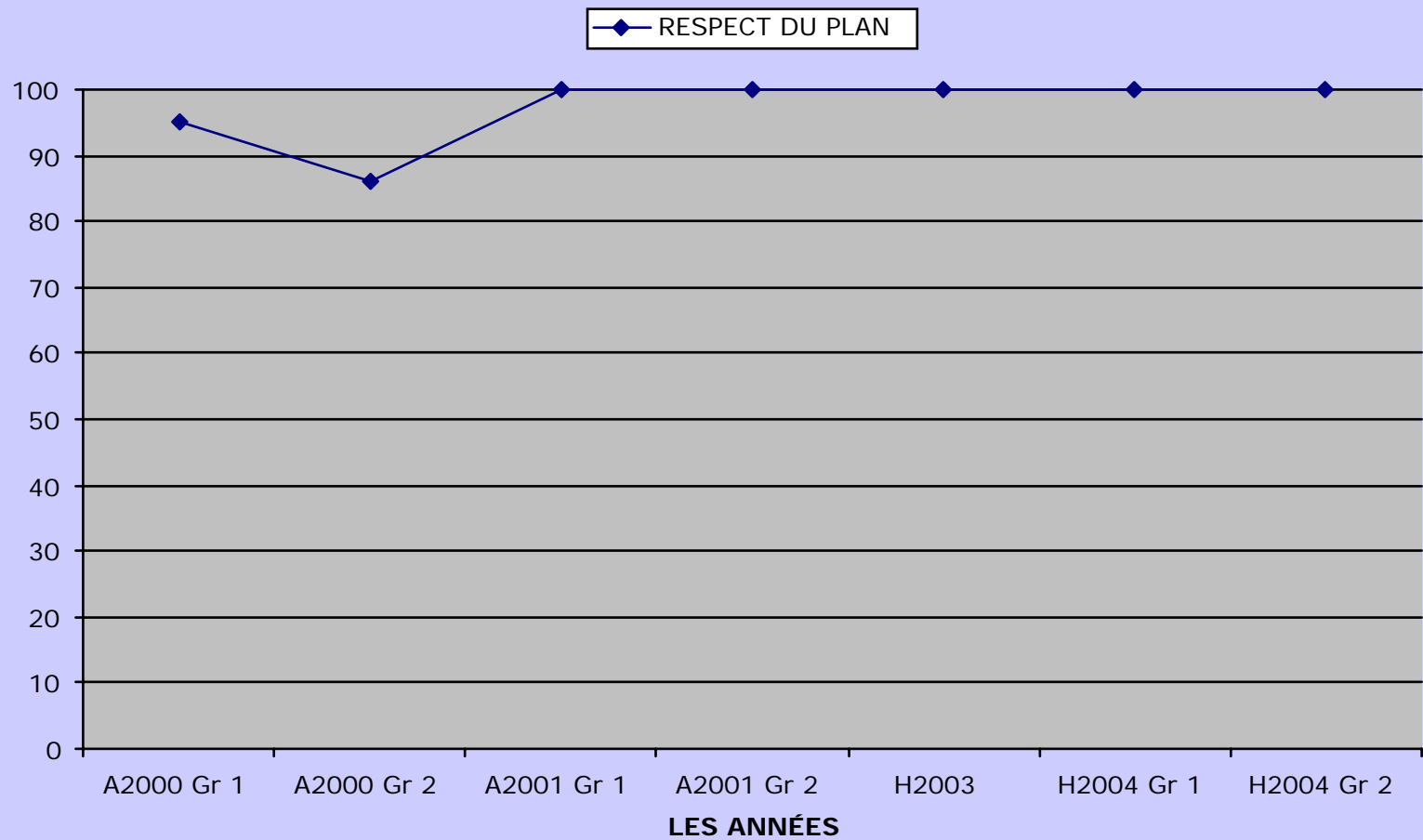
QUI DÉTERMINE CE QUI DOIT ÊTRE APPRIS ?

- LE MINISTÈRE DÉCRIT LA COMPÉTENCE À ATTEINDRE ET LES ÉLÉMENTS DE COMPÉTENCES.
- LE COMITÉ DE PROGRAMME ÉLABORE LE GUIDE PÉDAGOGIQUE.
- LE PROFESSEUR RÉDIGE LE PLAN D'ÉTUDE.

COMMENT SAVOIR SI LE PROF RESPECTE LE PLAN D'ÉTUDE ?

- LE DEMANDER AUX ÉLÈVES

POURCENTAGE DES ÉLÈVES D'INTRODUCTION À LA PSYCHOLOGIE QUI DISENT QUE LE PLAN A ÉTÉ RESPECTÉ



COMMENT SAVOIR QUE LES ÉLÈVES ONT APPRIS ?

- LEUR DEMANDER D'ÉCRIRE DE MÉMOIRE LES MOTS CLÉS DU CHAPITRE VU.
- LEUR DEMANDER DE CHOISIR LA BONNE RÉPONSE À DES CHOIX MULTIPLES À RAISON DE 10 C.M./MINUTE À 90 %.
- LEUR DEMANDER DE DIRE DES CARTONS SE RAPPORTANT AU CHAPITRE VU À RAISON DE 10 CARTONS/MINUTE À 90%.
- LEUR DEMANDER D'ÉCRIRE 10 PHRASES /5 MINUTES SUR LE CHAPITRE VU.
- LEUR DEMANDER DE DÉCRIRE VERBALEMENT CE QU'ILS ONT APPRIS À RAISON DE 20 PHRASES / 2 MINUTES.

INDICES DE COMPÉTENCE ?

- **PRÉCISION DES HABILITÉS**
- **VITESSE D'EXÉCUTION**

QUELLES HABILITÉS ?

- ÉCRIRE LES BONNES CHOSES
- DIRE LES BONNES CHOSES
- FAIRE LES BONNES CHOSES

ÉCRIRE, DIRE OU FAIRE LES BONNES CHOSES

- AU BON MOMENT

ÉCRIRE, DIRE OU FAIRE LES BONNES CHOSES

- SANS HÉSITATION
- SANS EFFORT
- SANS ERREUR

ÉCRIRE, DIRE OU FAIRE LES BONNES CHOSES

- PENDANT DE LONGUES
PÉRIODES
- SANS SE FATIGUER

ÉCRIRE, DIRE OU FAIRE LES
BONNES CHOSES

- SANS SE LAISSER DISTRAIRE

ÉCRIRE, DIRE OU FAIRE LES BONNES CHOSES

- EN APPLIQUANT CE QU'ON A APPRIS
- AVEC UN RENDEMENT STABLE

ÉCRIRE, DIRE OU FAIRE LES BONNES CHOSES

- EN AYANT DU PLAISIR
- EN AYANT CONFIANCE EN SOI

LA QUALITÉ DE L'ENSEIGNEMENT

INDICATEURS DE LA QUALITÉ DE L'ENSEIGNEMENT

- PRÉCISION DES RÉPONSES DES ÉLÈVES
- RAPIDITÉ DES RÉPONSES DES ÉLÈVES

RÉPONSES POSSIBLES

- CHOISIR LA BONNE RÉPONSE
- DIRE LA BONNE RÉPONSE
- ÉCRIRE LA BONNE RÉPONSE
- FAIRE LA BONNE RÉPONSE

CHOISIR LA BONNE RÉPONSE

- CHOIX MULTIPLES

DIRE LA BONNE RÉPONSE

- UN MOT
- UNE PHRASE
- PLUSIEURS PHRASES

ÉCRIRE LA BONNE RÉPONSE

- UN MOT
- UNE PHRASE
- UN TEXTE

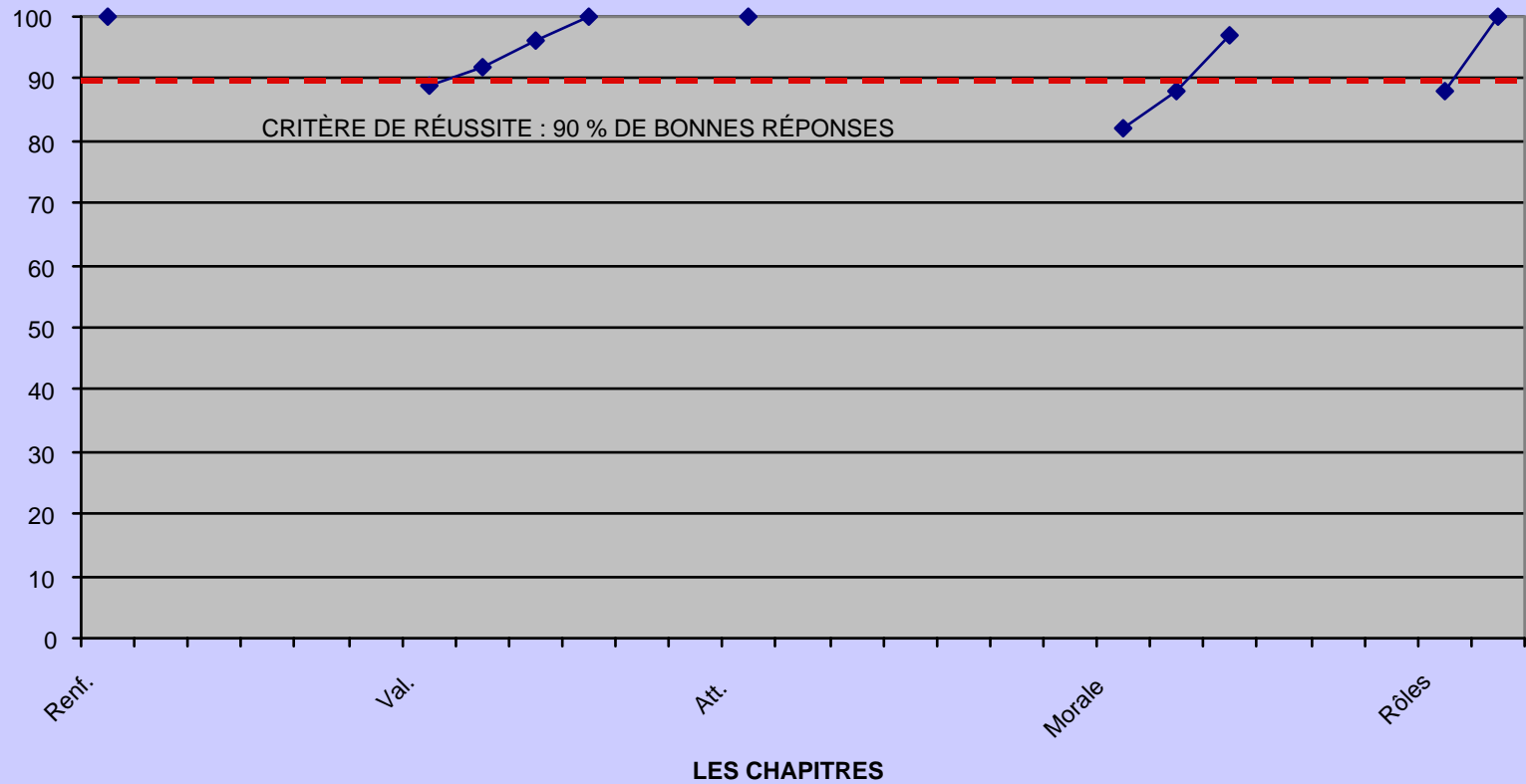
CHOIX MULTIPLES CRITÈRE DE PRÉCISION

- 90% DES RÉPONSES SONT BONNES

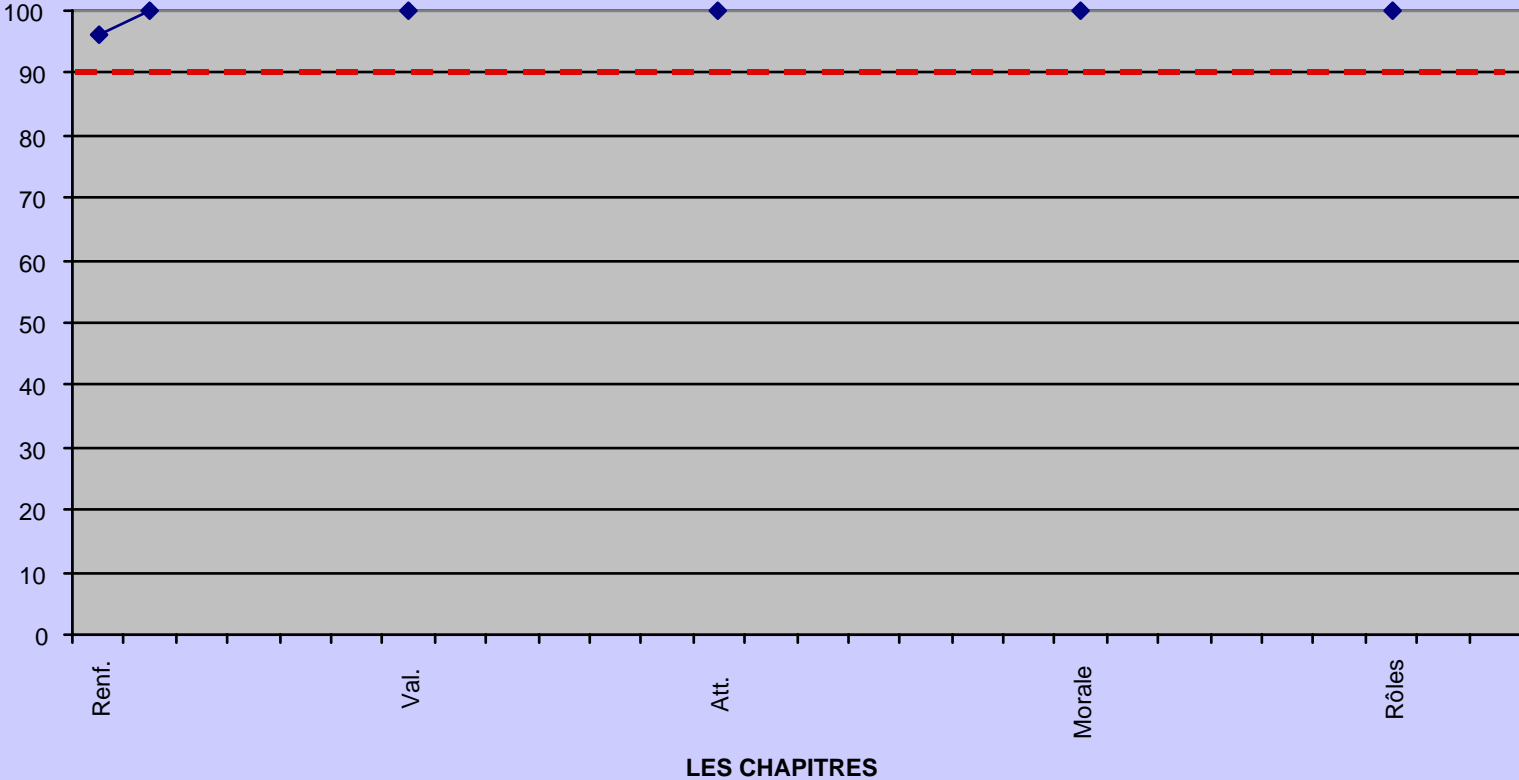
PORTRAITS INDIVIDUELS

- PRÉCISION DES CHOIX
MULTIPLES
- GÉNÉRÉS PAR PRACTICE
MILL

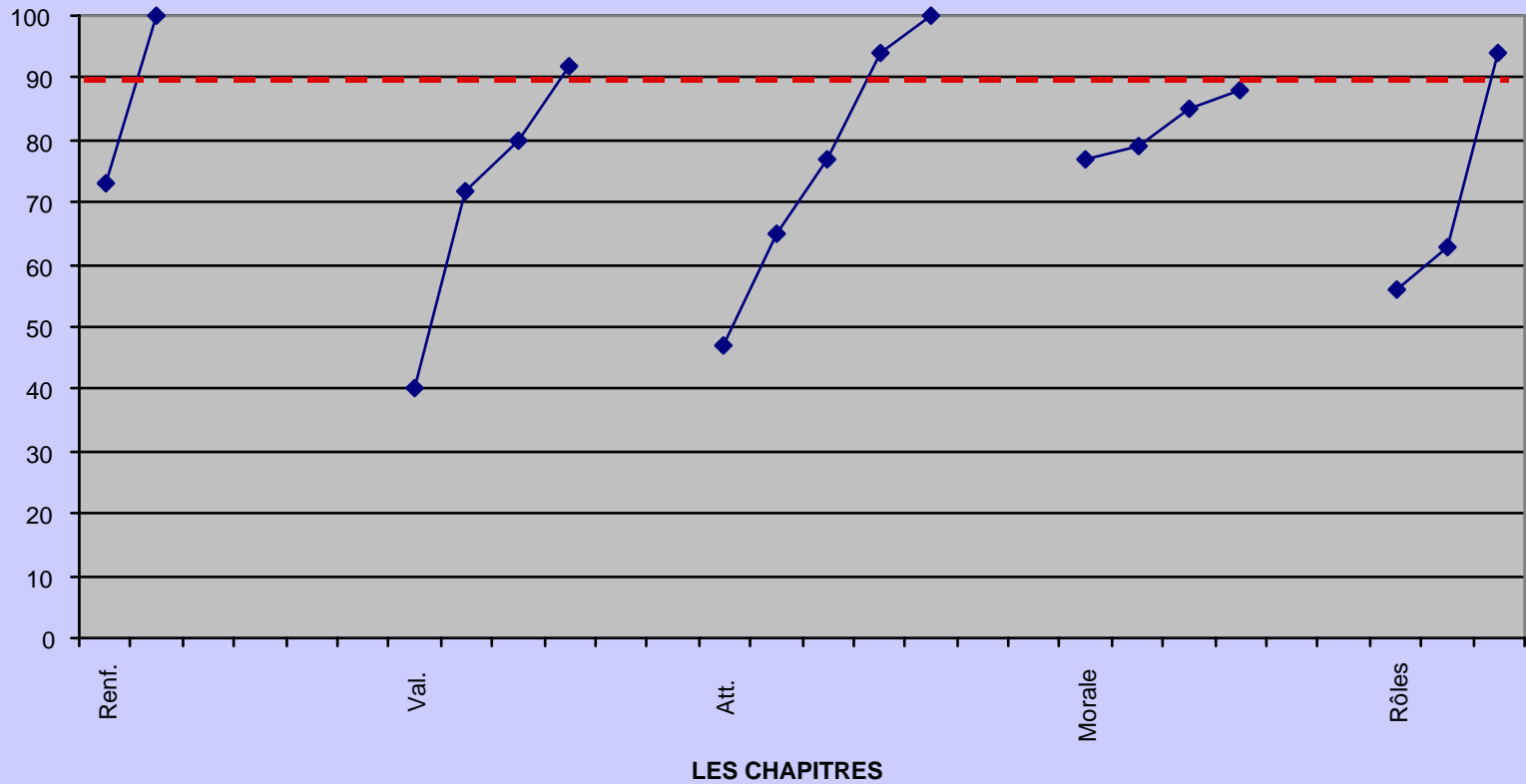
PSYCHO SOCIALE, H2001
PORTRAIT INDIVIDUEL
PRÉCISION DES
CHOIX MULTIPLES - Élève A



PSYCHO SOCIALE, H2001
PORTRAIT INDIVIDUEL SUR CHOIX MULTIPLE - Élève B



PSYCHO SOCIALE, H2001
PORTRAIT INDIVIDUEL
PRÉCISION DES CHOIX MULTIPLES - Élève C

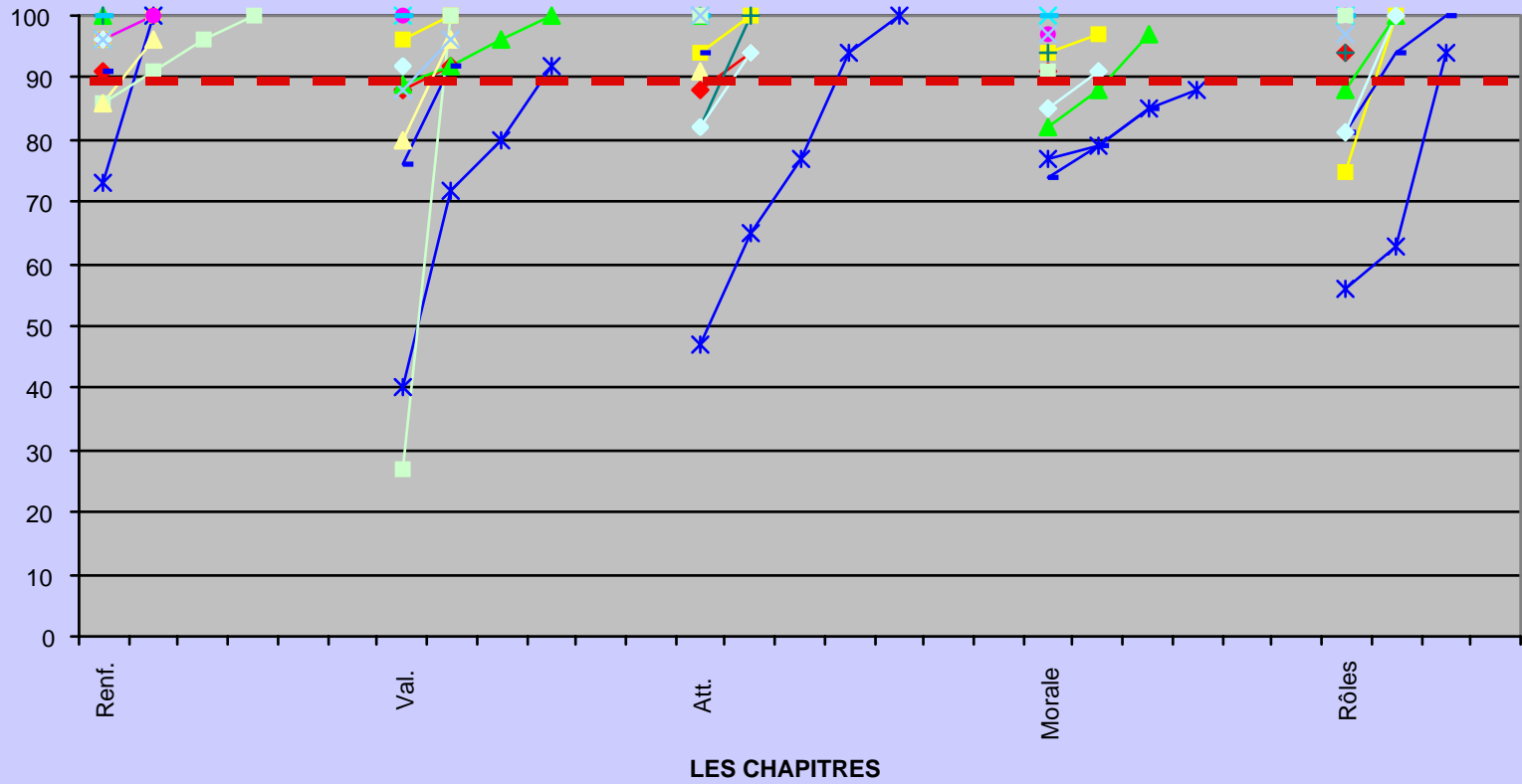


PORTRAITS DE GROUPE
PRÉCISION DES CHOIX
MULTIPLES

GÉNÉRÉS PAR
PRACTICE MILL

PSYCHO SOCIALE, H2001

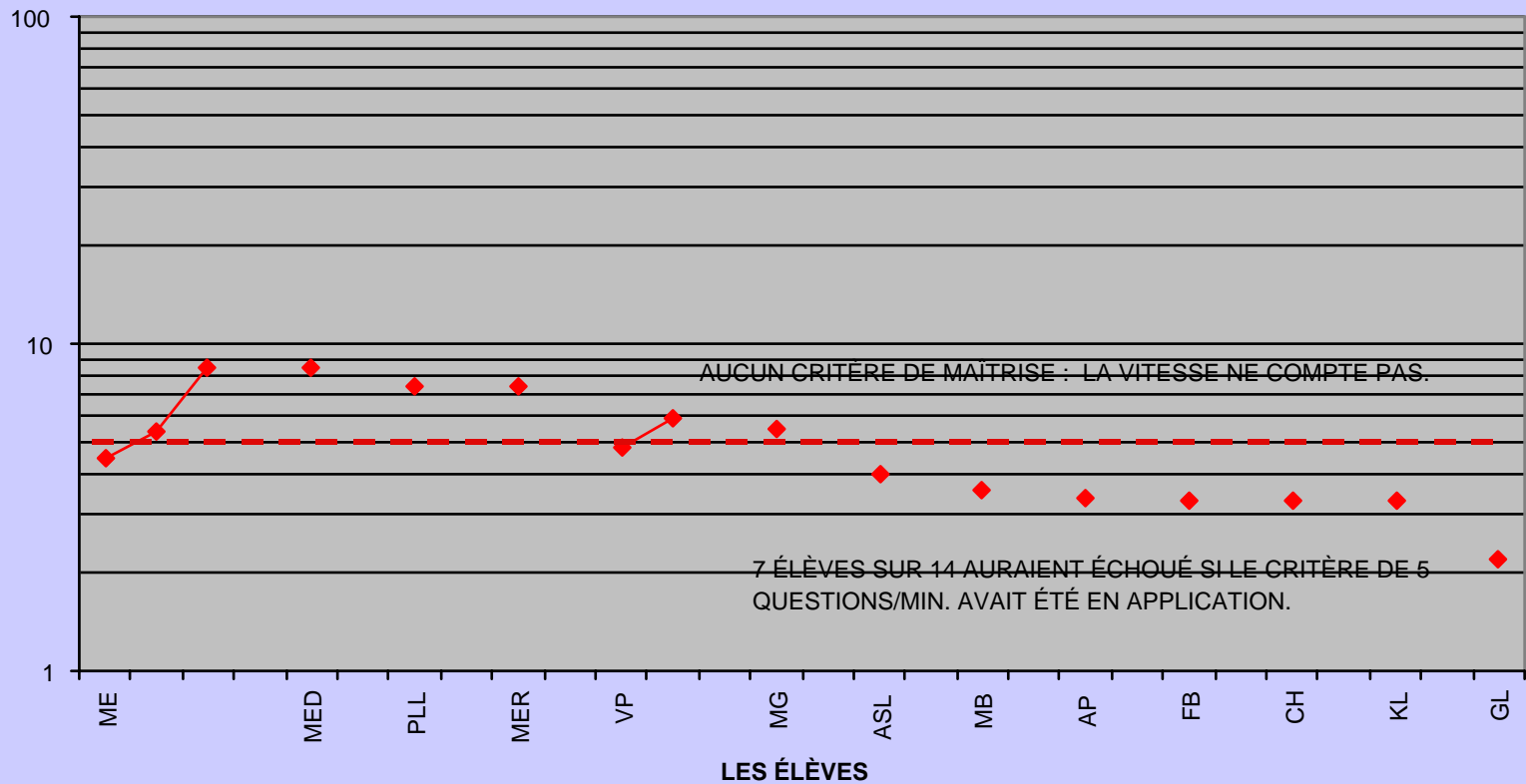
PORTRAIT DE GROUPE SUR LES CHOIX MULTIPLES



VITESSE DES CHOIX MULTIPLES

AUCUN POINT POUR LA VITESSE

PSYCHO SOC. ET ENV. H2001
LES VALEURS (C.M.)
AUCUN CRITÈRE DE VITESSE
PORTRAIT DE GROUPE

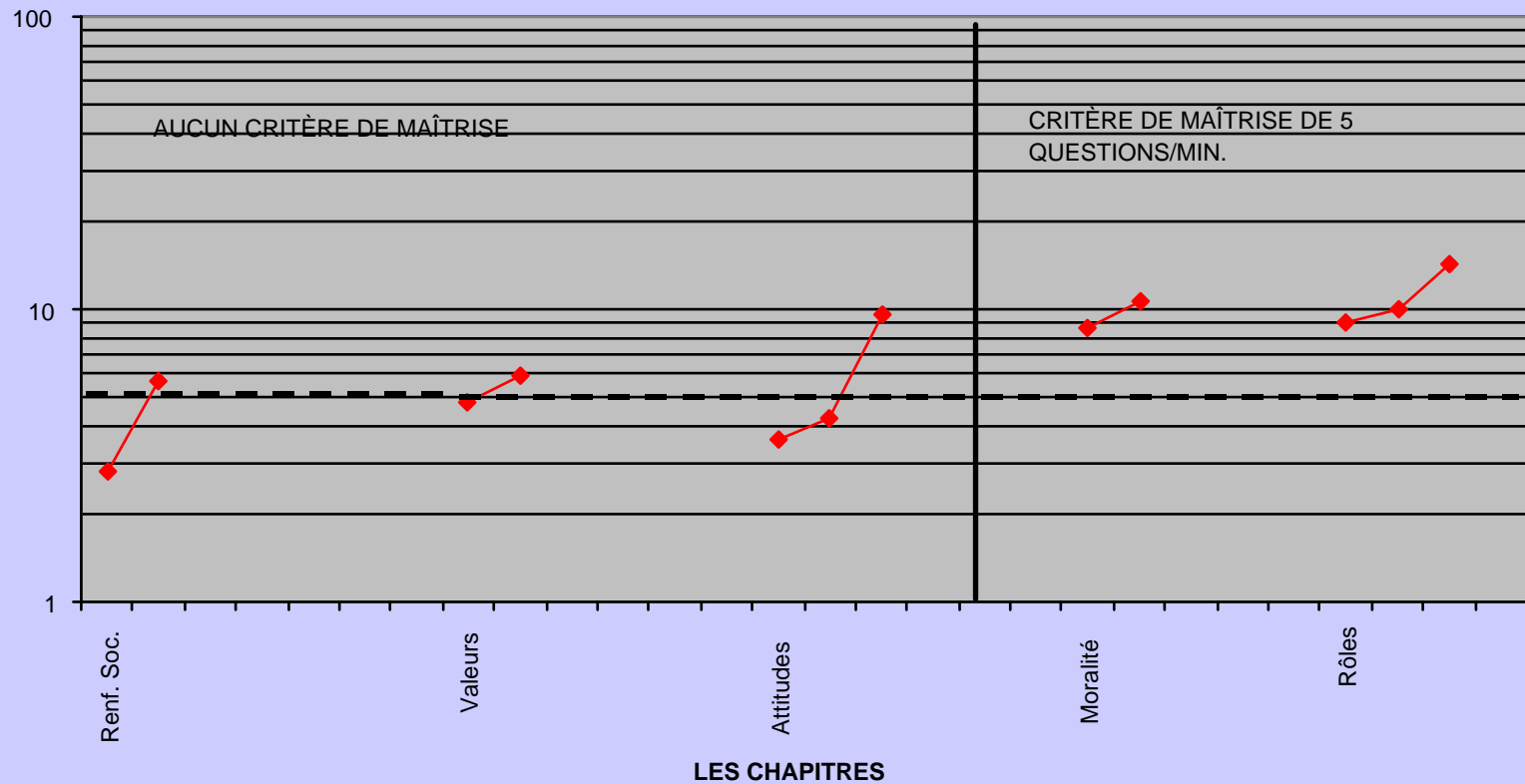


CRITÈRE DE MAÎTRISE

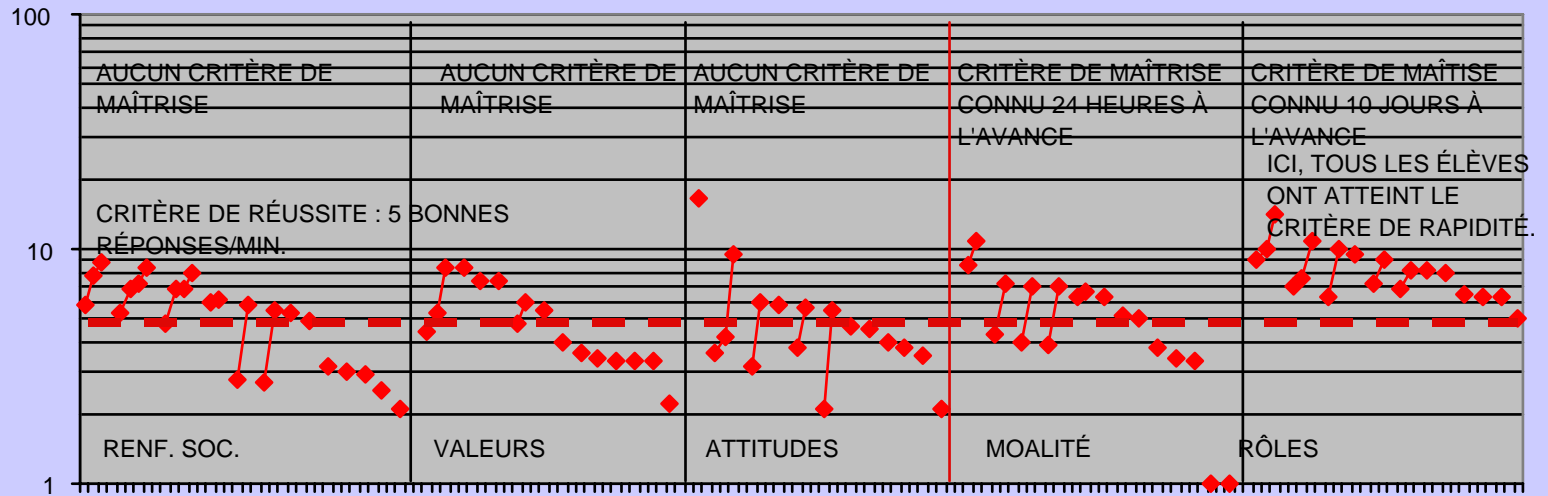
5 QUESTIONS C.M. /
MIN.

C. M. AVEC ET SANS CRITÈRE DE MAÎTRISE,

PORTRAIT INDIVIDUEL POUR 5 CHAP.



PORTRAIT DE GROUPE AVEC ET SANS CRITÈRE DE MAÎTRISE



LES CHAPITRES

QUALITÉ DE L'ENSEIGNEMENT

- PRÉCISION DES CARTONS
- RAPIDITÉ DES CARTONS

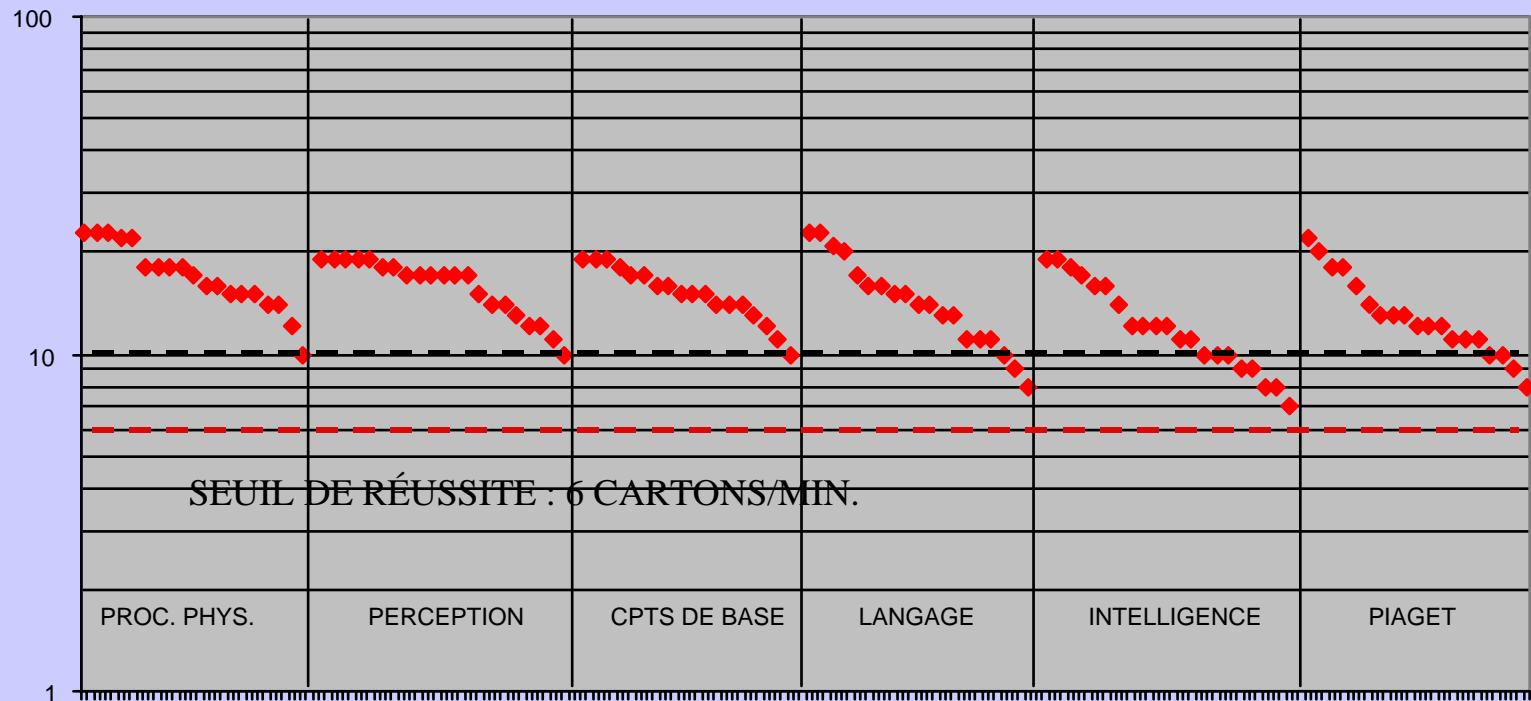
VITESSE EXIGÉE

- 10 BONS CARTONS LA
MINUTE = 100%

PSYCHOGENÈSE 1, A2000

VITESSE DES CARTONS

PORTRAIT DE GROUPE

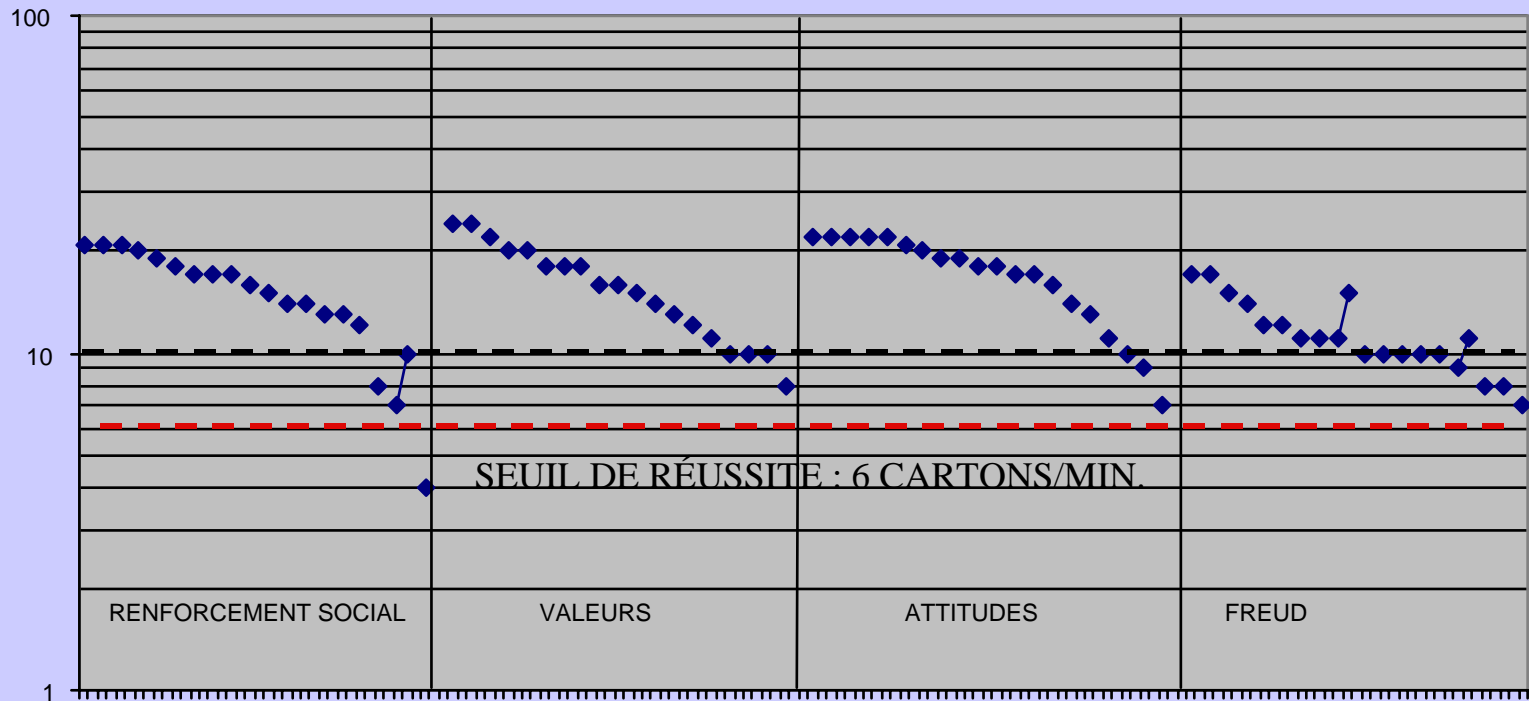


LES CHAPITRES

PSYCHOGENÈSE 2, H2001

VITESSE DES CARTONS

PORTRAIT DE GROUPE



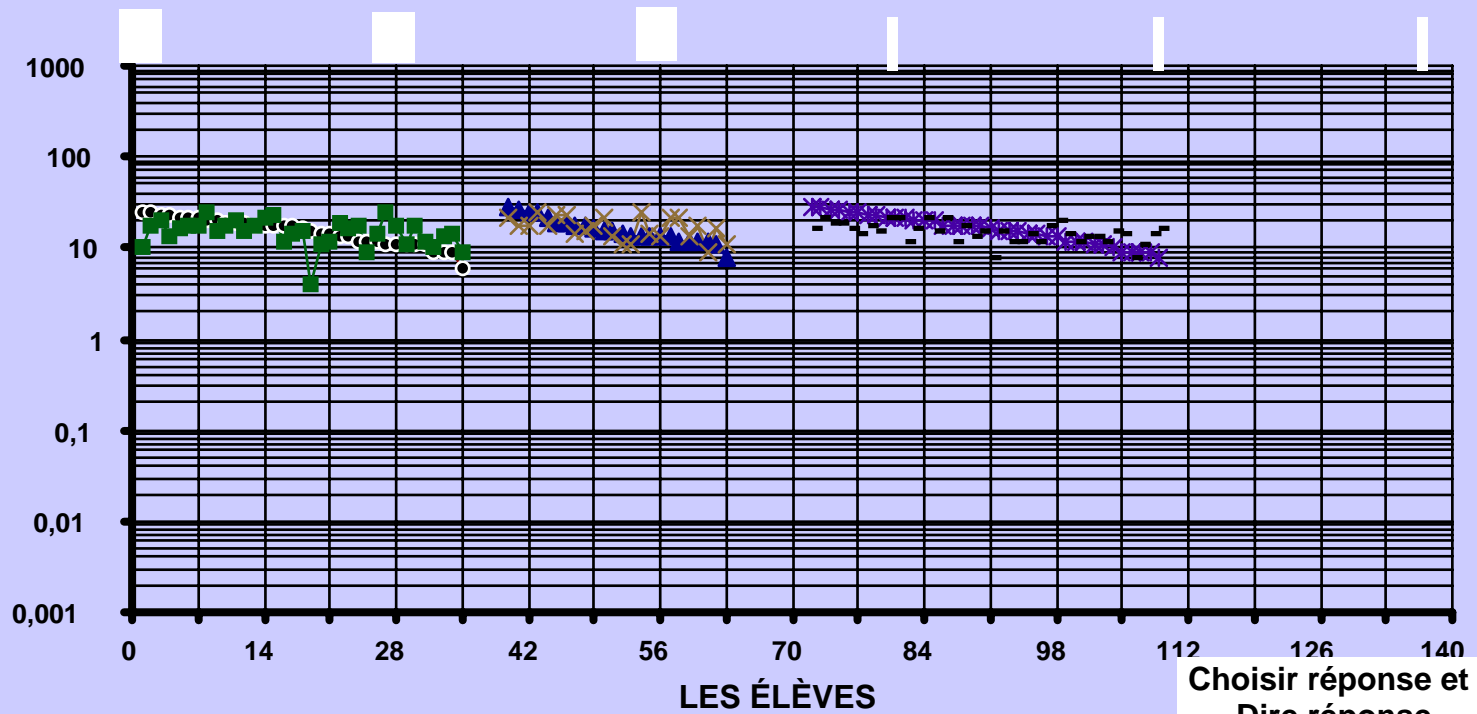
LES CHAPITRES

CHOIX MULTIPLES ET CARTONS

- Y A-T-IL UNE RELATION QUELCONQUE ?

RELATION ENTRE C.M. ET CARTONS

C.M. ET CARTONS SUR 3 CHAP. D'INTRO, H2003.
(Les CM sont décroissants.)

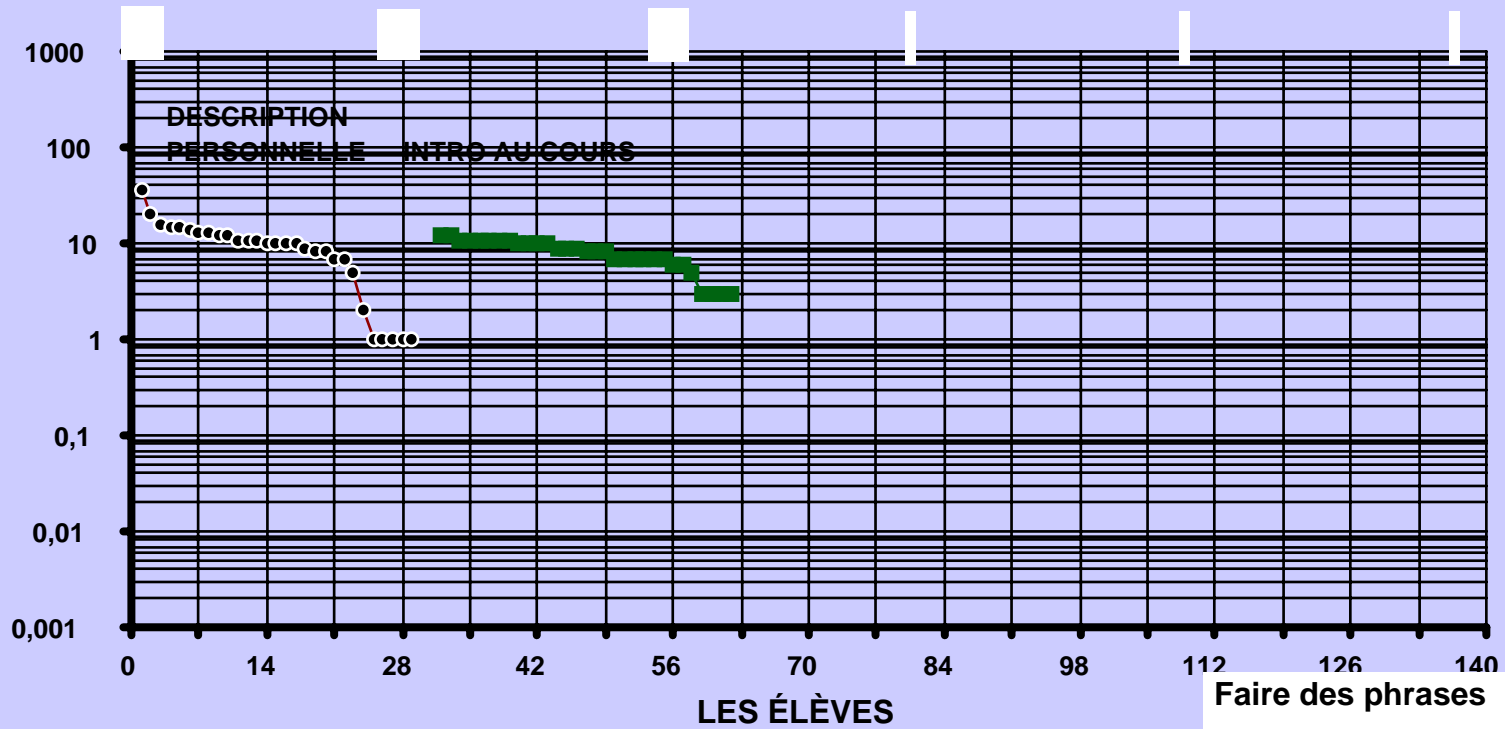


LA QUALITÉ DE L'ENSEIGNEMENT

- PRÉCISION DES PHRASES ÉCRITES
- RAPIDITÉ DES PHRASES ÉCRITES

CRITÈRE POUR VITESSE DES PHRASES

PHRASES ÉCRITES PAR LES 27 ÉLÈVES SUR UNE DESCRIPTION PERSONNELLE ET UNE INTRODUCTION À LA PSYCHO



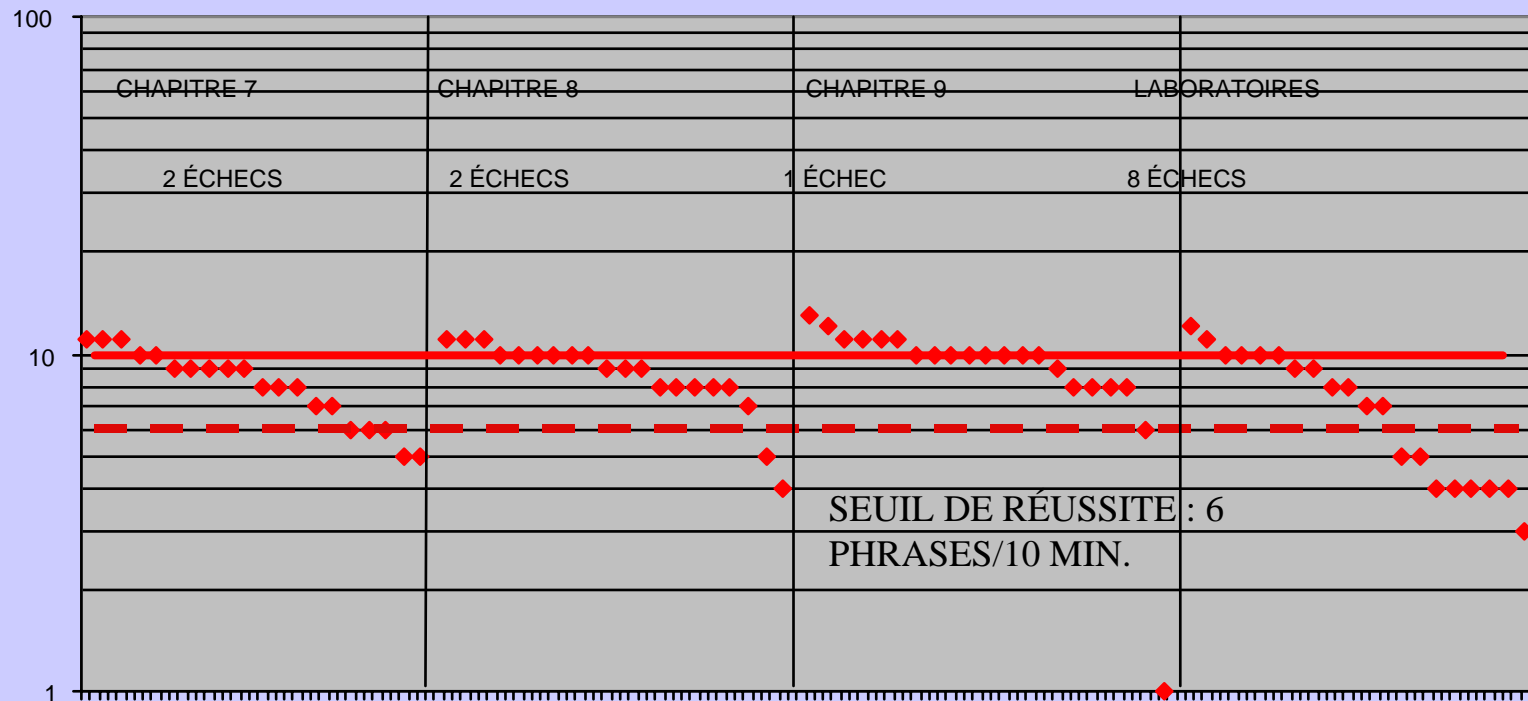
PRÉCISION ET VITESSE DES PHRASES

10 PHRASES COHÉRENTES
EN 10 MINUTES

PSYCHO 102, A2000

TEXTES AVEC ET SANS PRÉPARATION ANTÉRIEURE

PORTRAIT DE GROUPE



LES CHAPITRES

EXEMPLES DE TEXTE SYNTHÈSE

TEXTE SUR B.F. SKINNER

- RÉSULTAT : 6/10 PHRASES
- MOTS CLÉS : psychologie, influencé, psychologie opérante, modification, branche appliquée, clé

PREMIER TEXTE SUR B.F. SKINNER

- En psychologie sociale et environnementale, nous venons de voir le chapitre 6, B. F. Skinner et la modification du comportement. Skinner est celui qui a le plus influencé la psychologie moderne. Il a donné à sa psychologie le nom de psychologie opérante. Aussi le premier principe de la branche appliquée de Skinner est la biologie de l'évolution. En plus la modification du comportement est aussi un principe de Skinner dans la psychologie opérante.

PREMIER TEXTE SUR B.F. SKINNER ...

- Il existe deux techniques utilisées dans la modification du comportement le façonnement et l'effacement. Le façonnement c'est lorsque l'on veut s'approcher du comportement par petites étapes ou approximations successives. **Quant à lui, l'effacement est lorsque un stimulus se dirige vers un autres stimulus.** Une technique qui ne vient pas d'un laboratoire est le contrat comportemental. Aujourd'hui on utilise la psychologie avec tout le monde et pour tous les problèmes.

DEUXIÈME TEXTE SUR B.F. SKINNER

- RÉSULTATS : 11/10 PHRASE
- Mots clés : Skinner, 1^{er} principe, répose, psy. Opér., signifie, B appl., aujourd'hui, 2 tech, faç, - déf, change, eff - déf. change.

DEUXIÈME TEXTE SUR B.F. SKINNER...

- Skinner est celui qui à le plus influencé la psychologie moderne. **Son premier principe de base repose sur la biologie de l'évolution.** Ce principe veut que pour comprendre un comportement, il faut d'abord connaître ses conséquences. Il a donné le nom de psychologie opérante à sa psychologie.

DEUXIÈME TEXTE SUR B.F. SKINNER...

- La psychologie opérante veut dire que le comportement opère sur l'environnement et le modifie.
- La branche appliquée de la psychologie opérante est la modification du comportement.

DEUXIÈME TEXTE SUR B.F. SKINNER...

- Afin de modifier un comportement, on peut utiliser différentes techniques. L'effacement et le façonnement sont deux techniques largement utilisées pour modifier le comportement. Le façonnement consiste à s'approcher d'un comportement désiré par petites étapes.

DEUXIÈME TEXTE SUR B.F. SKINNER...

- Dans le façonnement, c'est la réponse qui change. De son côté, l'effacement consiste en un contrôle du stimulus transféré graduellement d'un stimulus à un autre. Dans l'effacement, c'est le stimulus qui contrôle qui change.

AUTRE EXEMPLE DE TEXTE SYNTHÈSE

- LES RÔLES SOCIAUX
- 16 bonnes phrases, donc 16/10

LES RÔLES SOCIAUX

- MOTS CLÉS: conf., non-conf., parent, pair, renforçateur, indice.

LES RÔLES SOCIAUX ...

- Au cours de notre vie, on se comporte différemment selon les différents rôles qu'on adopte. Un rôle est une façon constante d'agir contrôlée par un ensemble spécifique de stimulus discriminatoire.

LES RÔLES SOCIAUX...

- On n'est pas toujours conscient des rôles qu'on joue. Être bruyant à la noce et silencieux aux funérailles est un exemple de rôle. On ne se comporte pas de la même façon quand les indices changent.

LES RÔLES SOCIAUX...

- Par contre, on a tendance à se comporter de la même façon quand les mêmes indices sont présents.
- On se conforme parce que nous sommes directement ou indirectement renforcés.

RÔLES SOCIAUX ...

- Prendre de la drogue parce qu'on est renforcé par les autres quand on le fait est un exemple de pourquoi on se conforme. Lorsqu'on argumente avec un professeur, le renforçateur est l'attention.

RÔLES SOCIAUX ...

- On doit considéré le comportement d'un adolescent comme un jeu de rôle et non comme un changement de personnalité car il va changer quand les renforçateurs vont changer.

RÔLES SOCIAUX ...

- Avec les années, le contrôle exercé par les pairs augmente. Les pairs sont des gens qui ont le même statut que nous. Habituellement, les pairs renforcent les bons comportements.

LES RÔLES SOCIAUX ...

- Par contre, les parents donnent des renforçateurs librement. Avoir des parents qui sont différents est un exemple qui encourage la non-conformité.

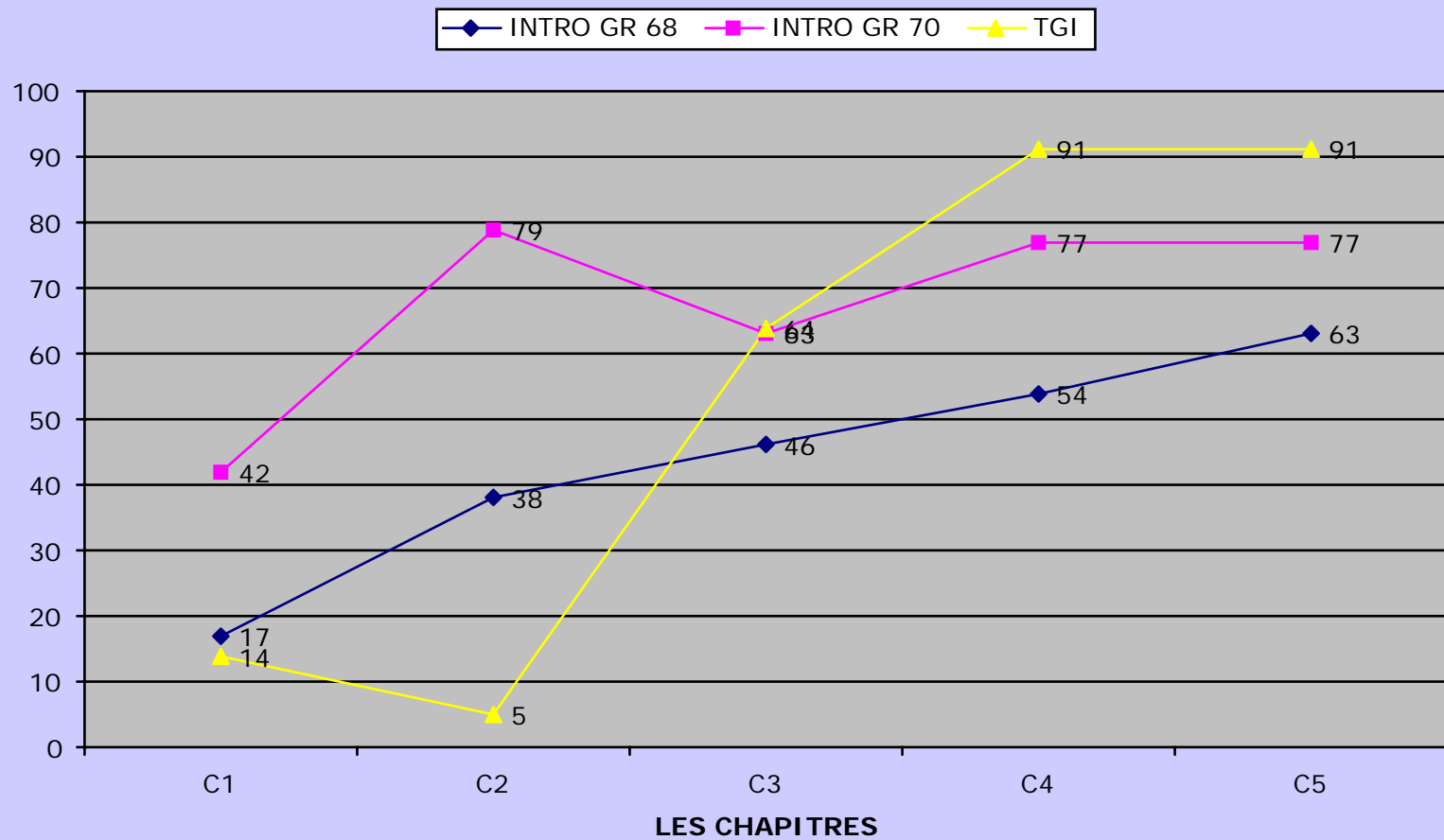
LES RÔLES SOCIAUX ...

- Avoir une amie non-conformiste encourage aussi la non-conformité. De plus,

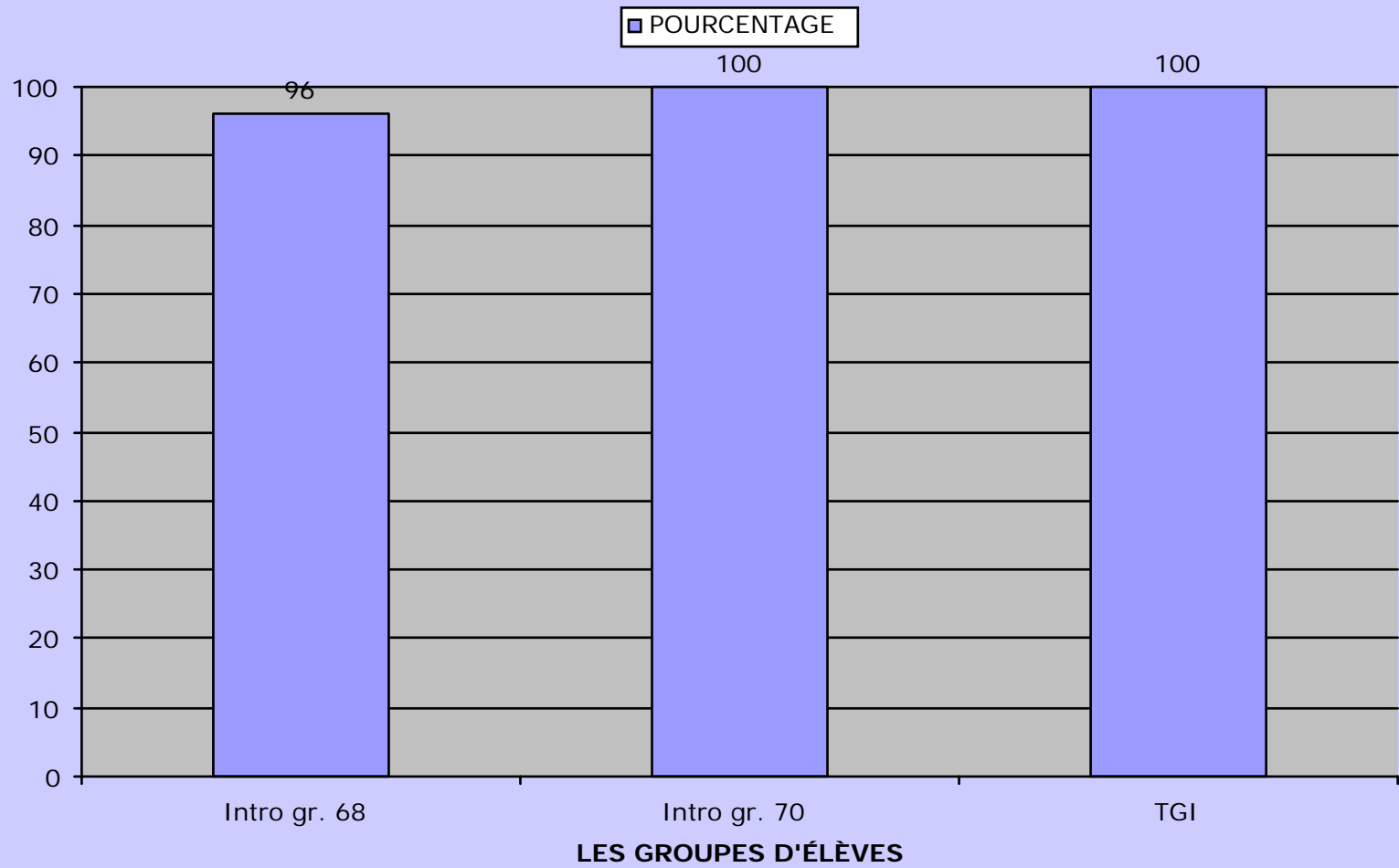
LES RÉSUMÉS

- CINQ PHRASES EN CINQ MINUTES
- SATISFACTION DES ÉLÈVES

POURCENTAGE DES ÉLÈVES QUI RÉUSSISSENT À ÉCRIRE 5 PHRASES CORRECTES EN 5 MINUTES



SATISFACTION DES ÉLÈVES FACE AUX RÉSUMÉS



AUSSITÔT APPRIS,
AUSSITÔT OUBLIÉ ?

POURQUOI UTILISER LES CARTONS ET LES CHOIX MULTIPLES ?

1. Afin d'établir un répertoire verbal de base précis et automatique, c'est-à-dire ayant un certain débit.
2. Afin de faciliter la mémorisation de ce répertoire verbal de base.
3. Afin de développer l'endurance des élèves, ce qui leur permettra d'utiliser leur répertoire verbal même dans le bruit et stress.
4. Afin qu'il puisse appliquer ce répertoire verbal avec des exemples et des contenus plus complexes.

EXAMEN FINAL

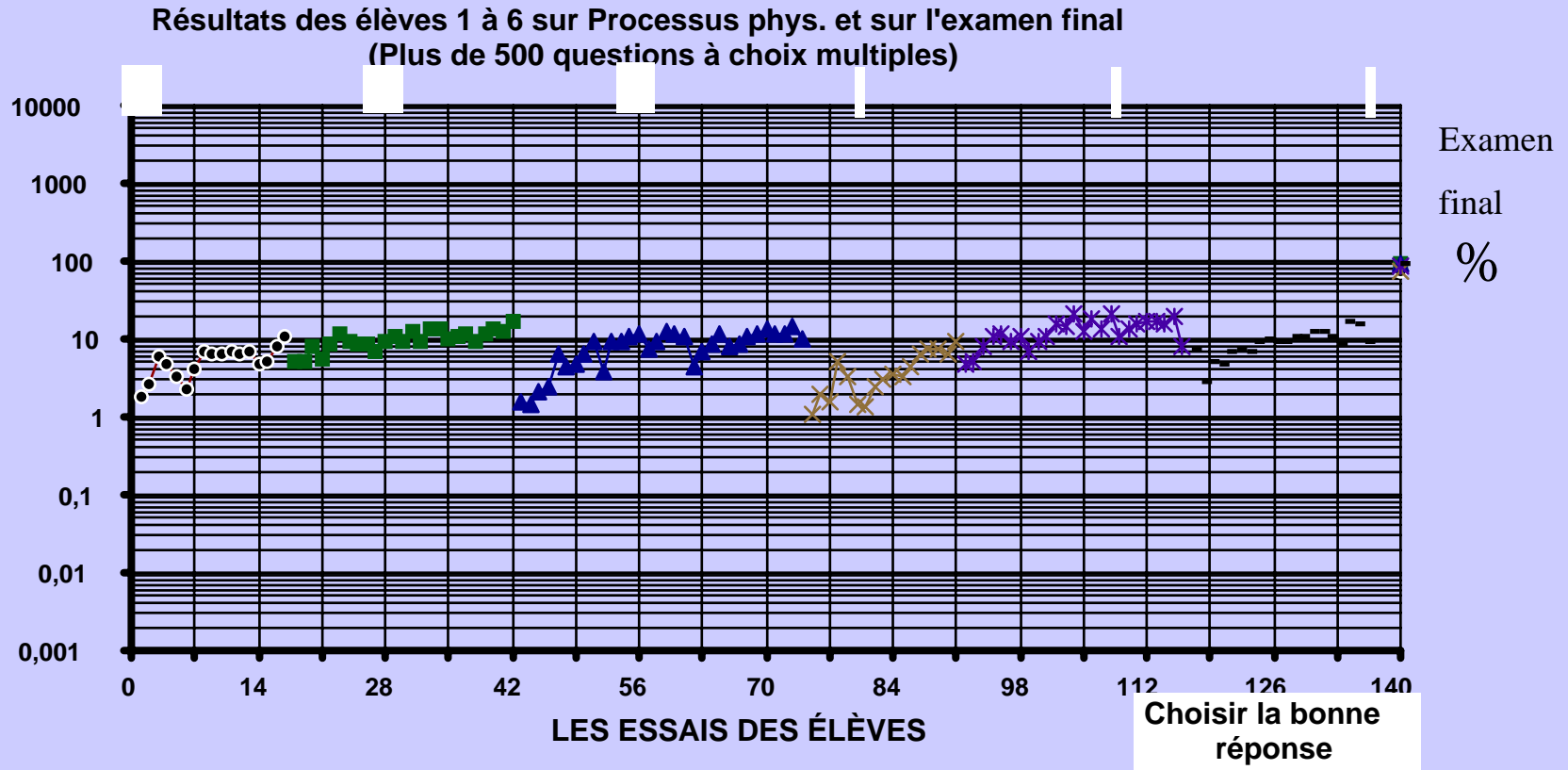
- CHOIX MULTIPLES
- TEXTE SYNTHÈSE

EXAMEN FINAL

- CHOIX MULTIPLES

EXAMEN FINAL

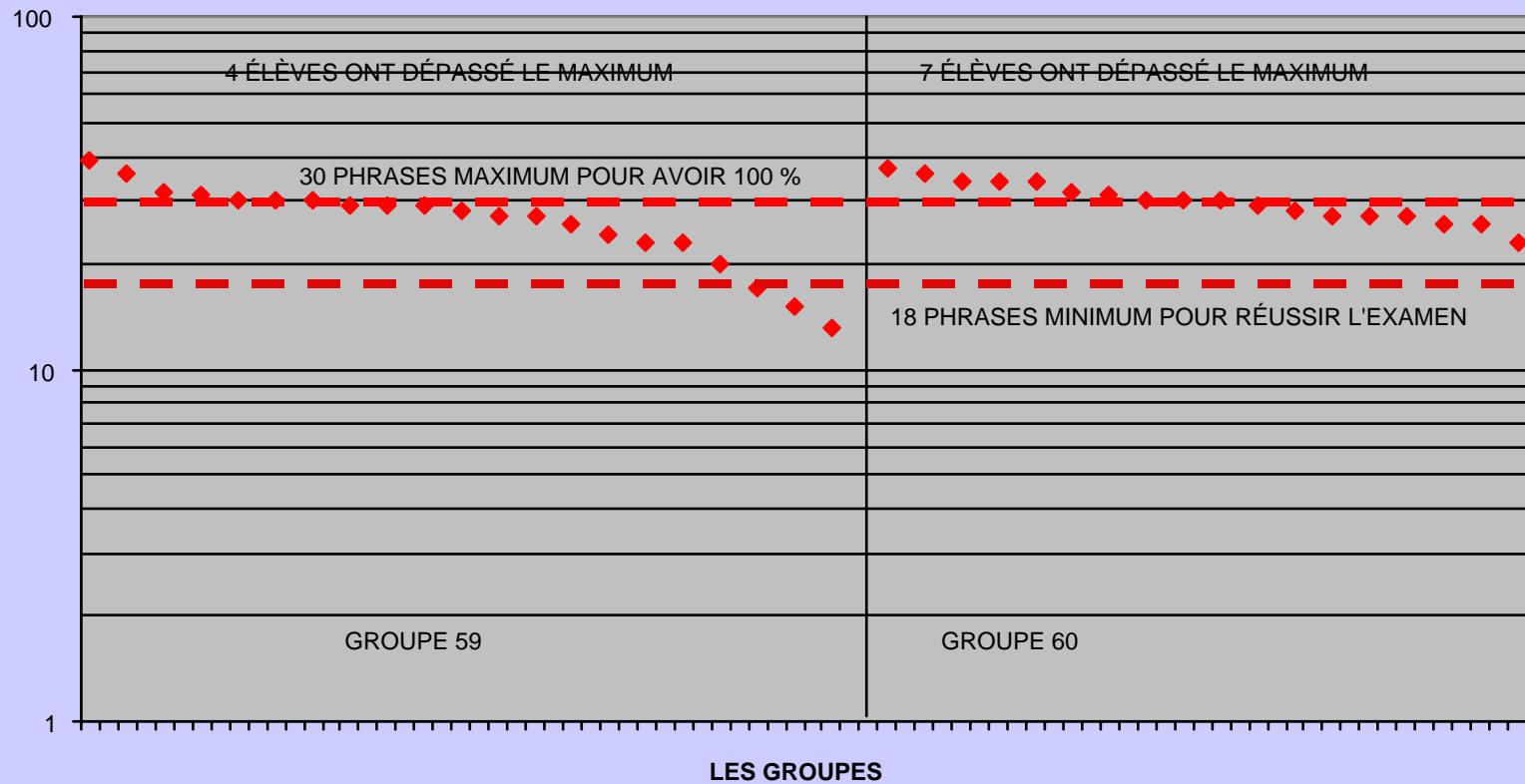
CHOIX MULTIPLES



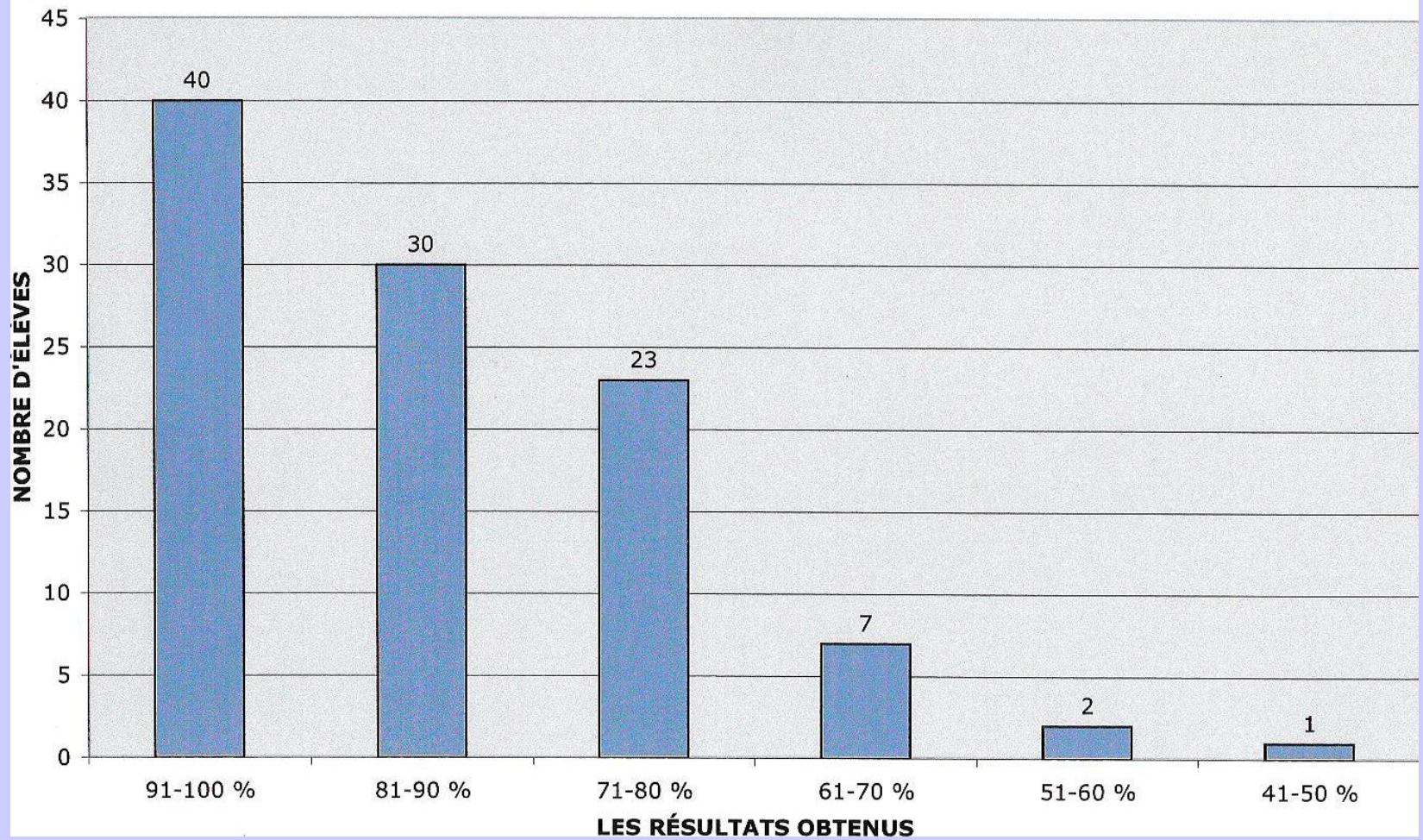
PSYCHOGENÈSE 1, A2000

EX. FINAL - PHRASES

PORTRAIT DE GROUPE

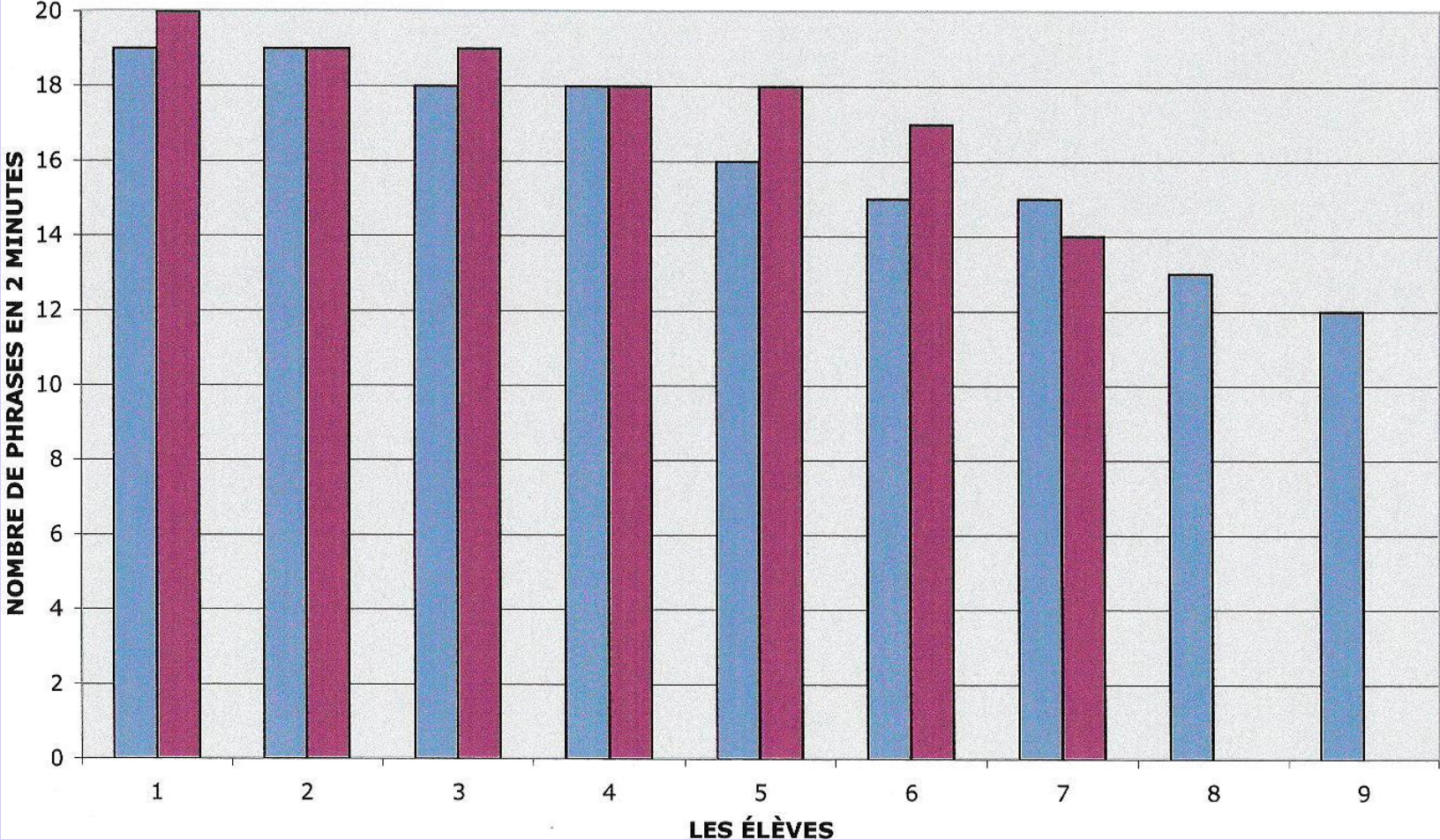


RESULTATS DES ÉLÈVES SUR EXAMEN FINAL À CHOIX MULTIPLES DANS SIX COURS DIFFÉRENTS TOTALISANT 103 ÉLÈVES



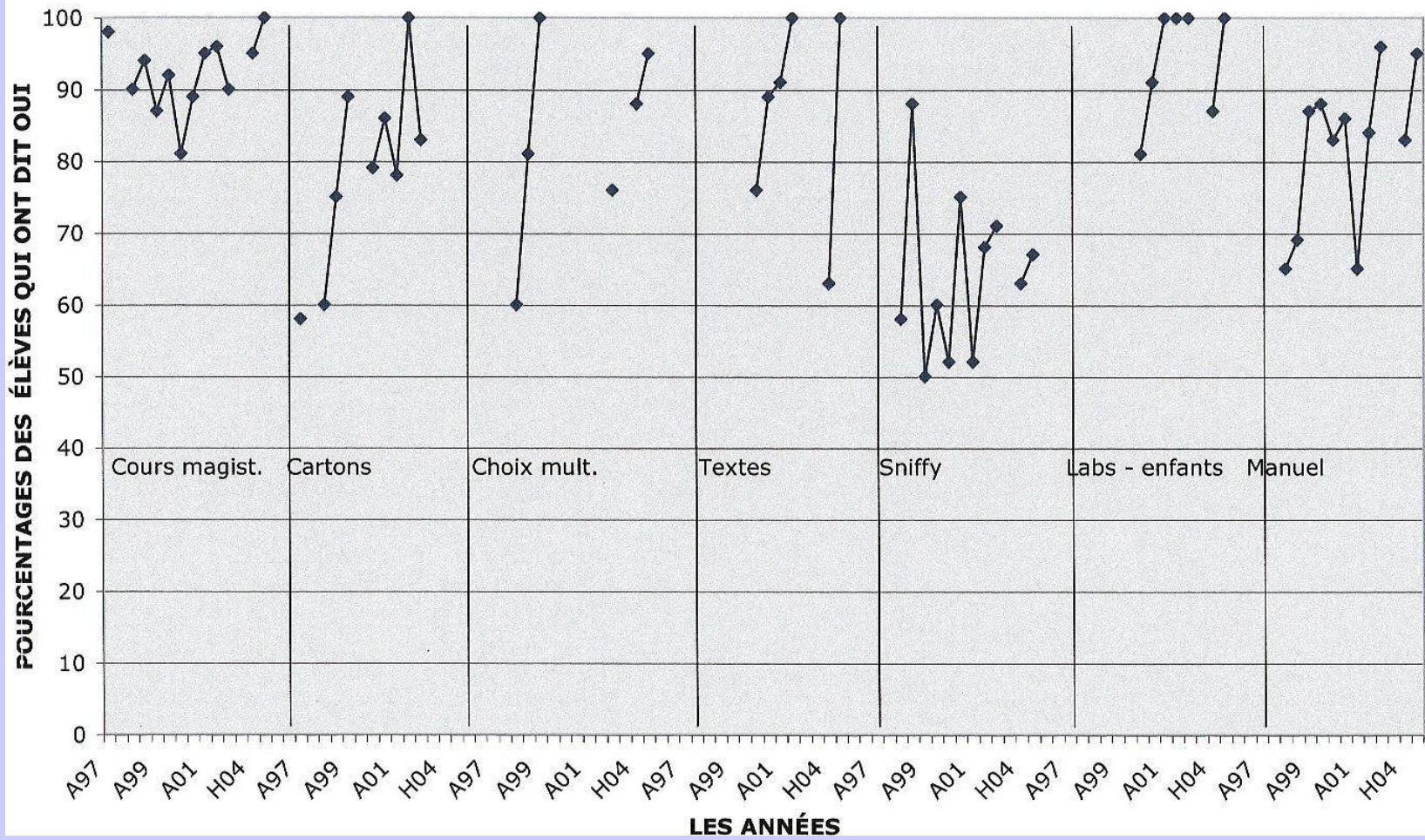
TESTS ORAUX SUR FREUD ET SELYE

FREUD SELYE



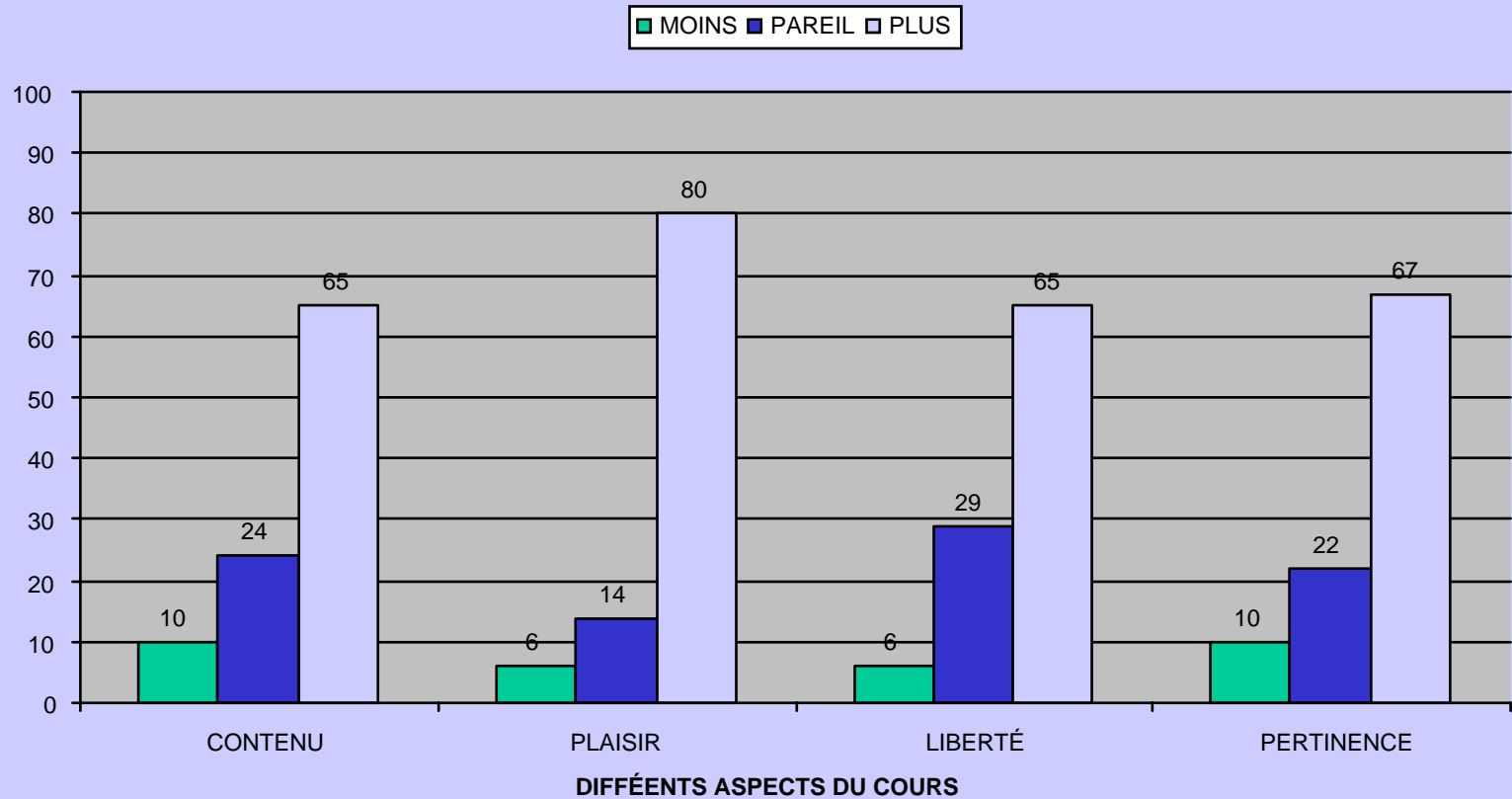
MAIS EST-CE QUE LES
ÉLÈVES AIMENT ÇA ?

LES MÉTHODES PÉDAGOGIQUES VOUS ONT AIDÉS À ATTEINDRE LES OBJECTIFS DU COURS



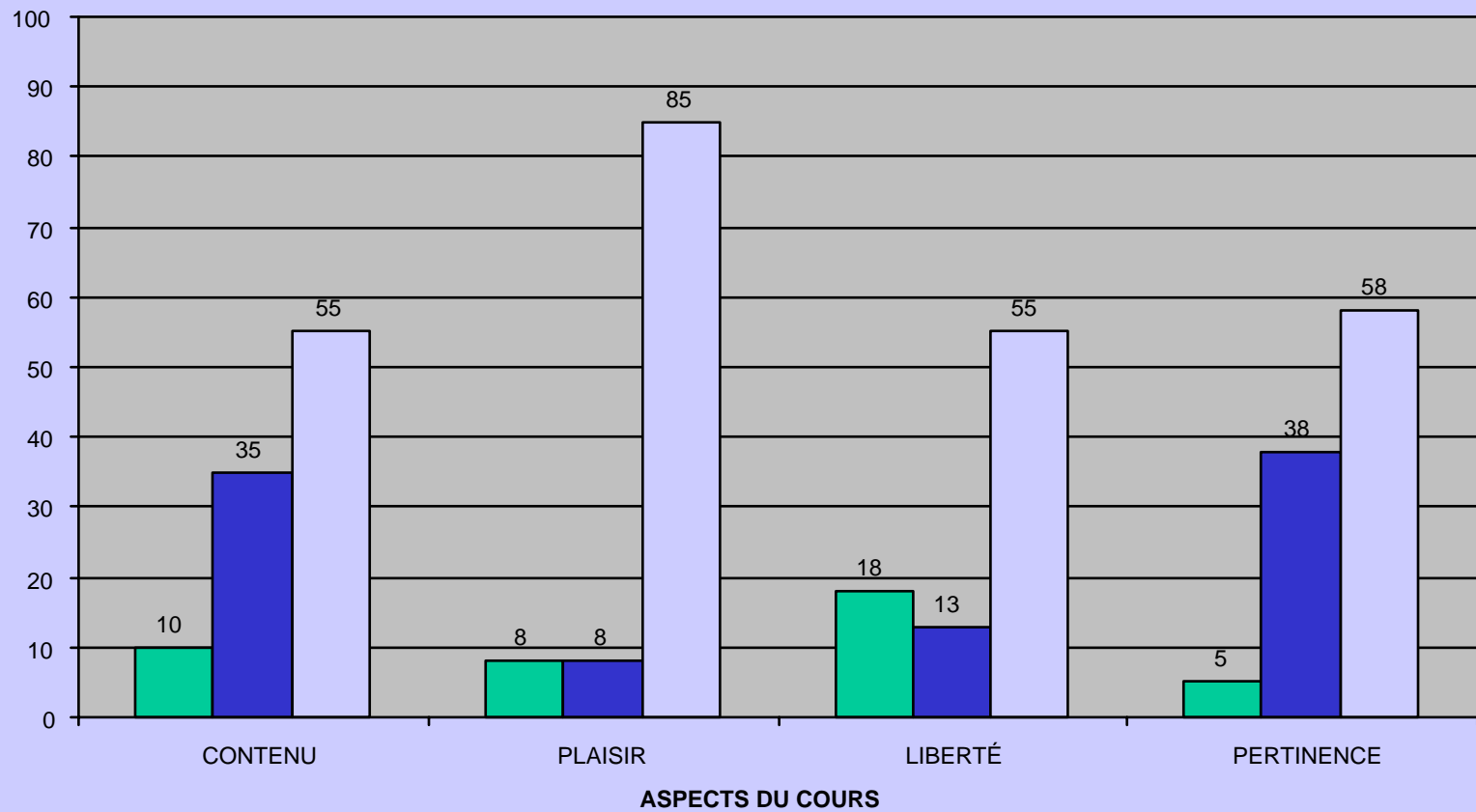
INTRODUCTION À LA PSYCHOLOGIE

INTRODUCTION À LA PSYCHOLOGIE A2000



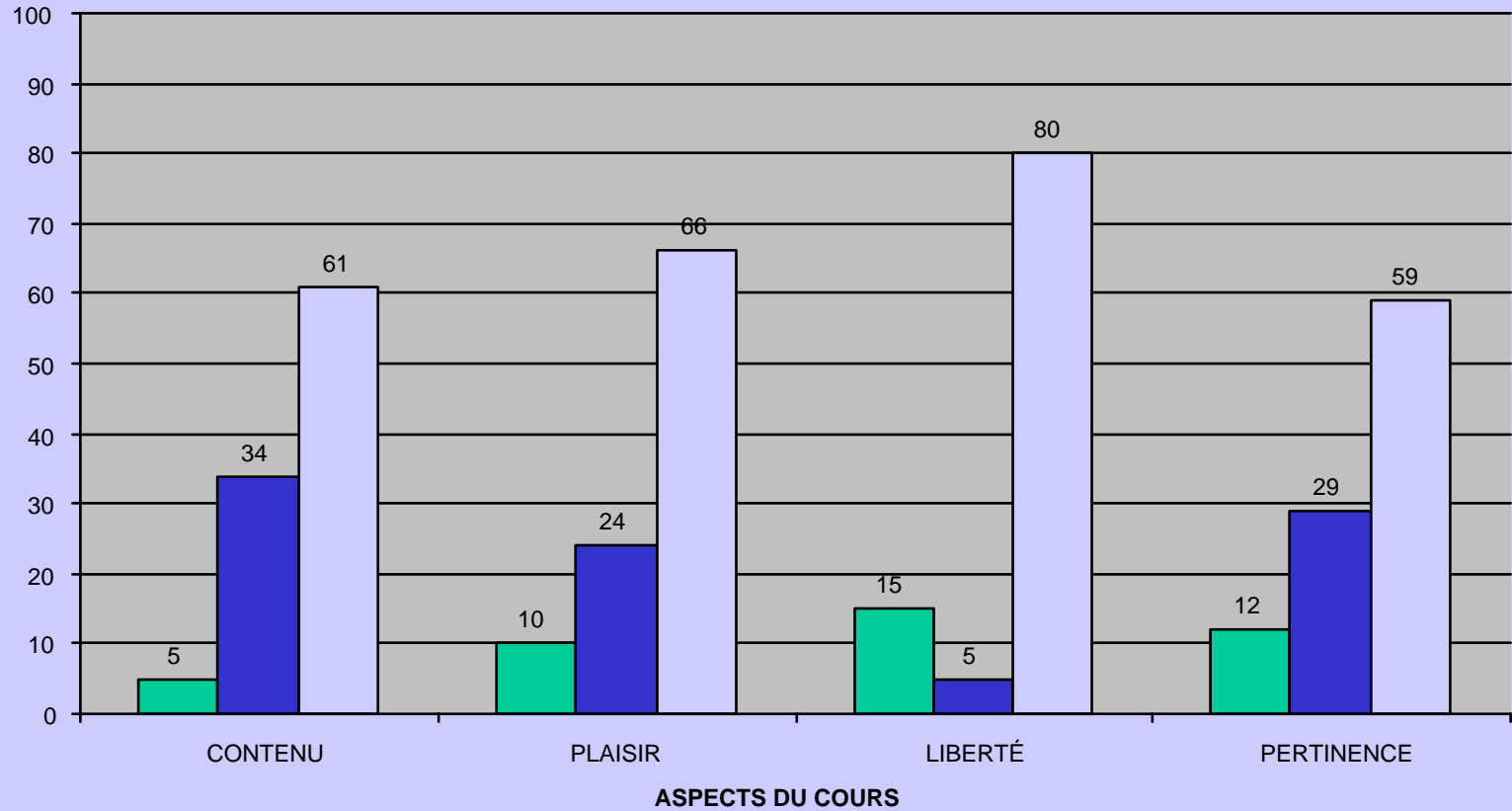
INTRODUCTION À LA PSYCHO, A2001, GR 69+70

■ MOINS ■ PAREIL ■ PLUS



INTRODUCTION À LA PSYCHO - H2003

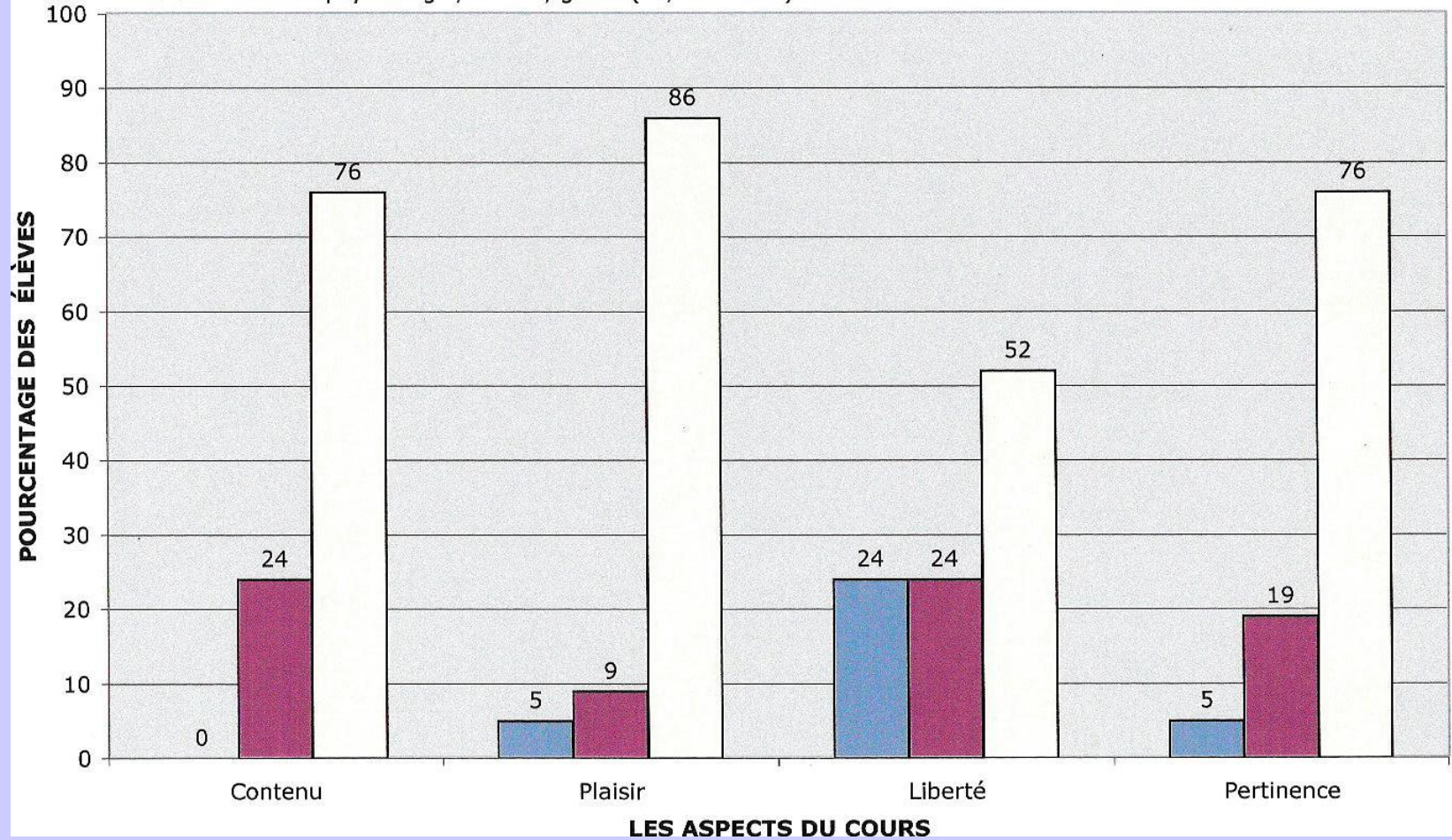
■ MOINS ■ PAREIL ■ PLUS



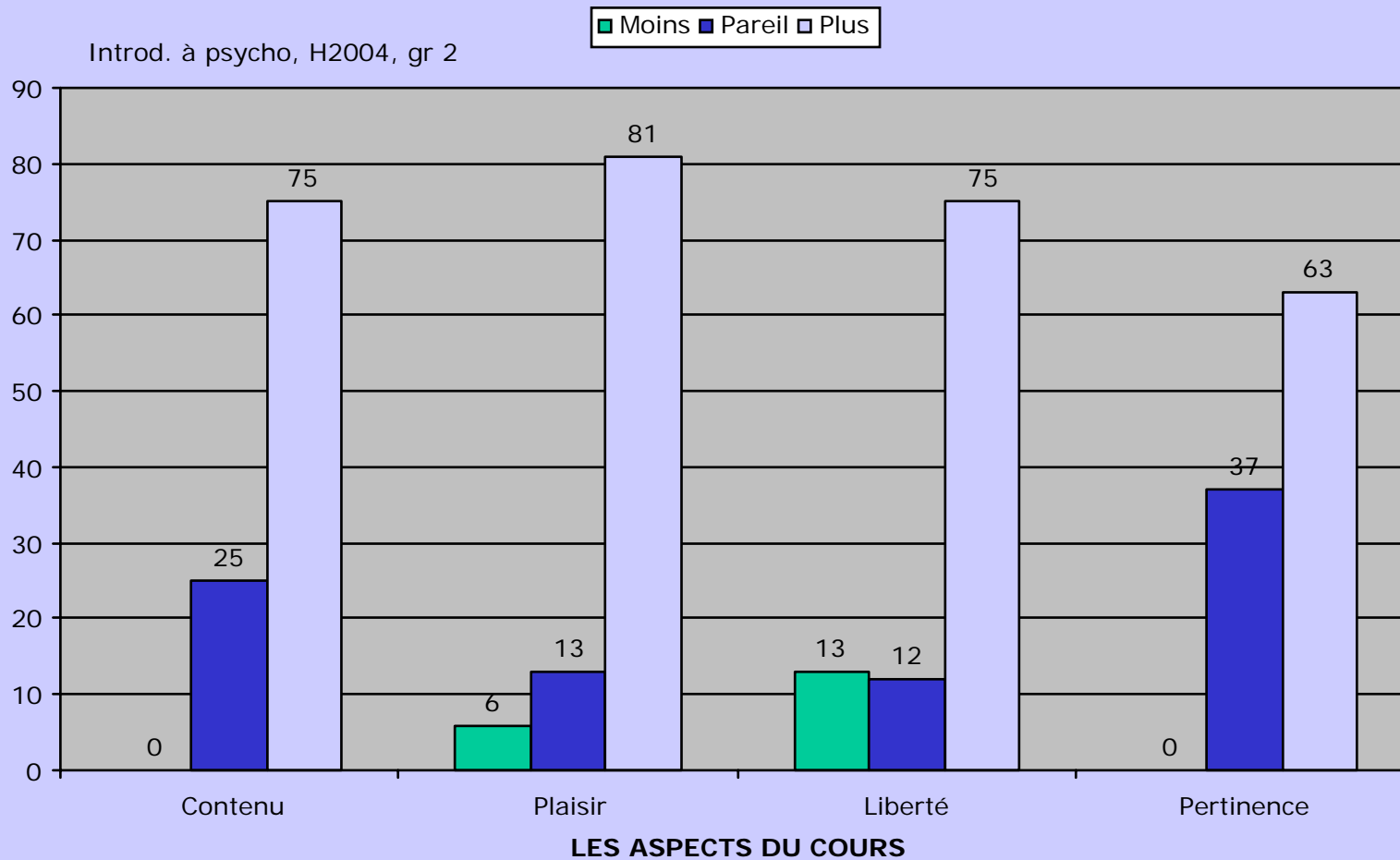
CONTENU, PLAISIR, LIBERTÉ ET PERTINENCE

Moins Pareil Plus

Introduction à la psychologie, H2004, gr. 1. (16/17 élèves)



CONTENU, PLAISIR, LIBERTÉ ET PERTINENCE



MERCI DE VOTRE ATTENTION